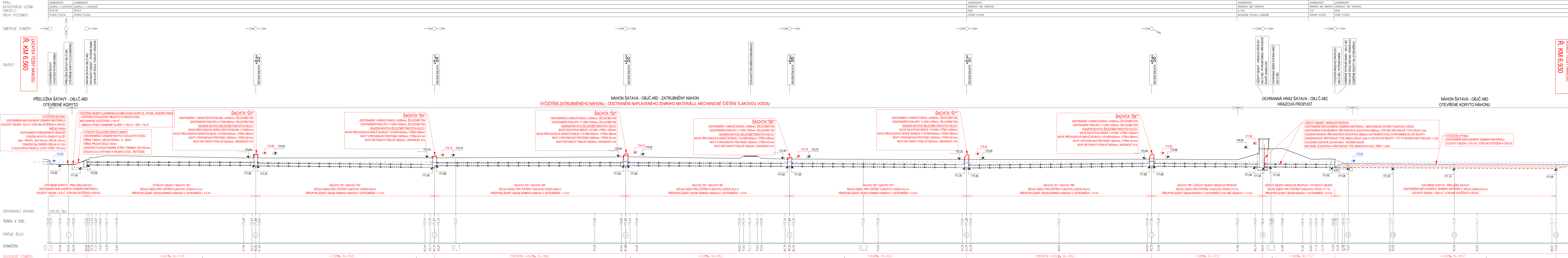


Podrobný podélný profil: PŘELOŽKA ŠATAVY M 1:250/250
Rozsah: km 0,00000 - km 0,37341



„Řička - Šatava, oprava zatrubnění, 6,560 - 6,900“

Stavba: Povodí Moravy, s.p. - Dřevařská 932/11, Břno
Místo stavby: Vodní tok - Řička - Šatava, obec Vranovice, Uherské Hradiště
Stupeň dokumentace: Projektová dokumentace pro provádění stavby
Datum: 01.2023
Číslo projektu: **Formát:** 1680x297

Podobný podélný profil - PŘELOŽKA ŠATAVY

MAPKA: **Číslo výkresu:** **Formát:** 1680x297

1:250/250 D.1.2.2.2 8 x A4